



АДМИНИСТРАЦИЯ ГОРОДА ПЕРМИ
ДЕПАРТАМЕНТ ЗЕМЕЛЬНЫХ ОТНОШЕНИЙ

РЕШЕНИЕ

о размещении объектов № 21-СР-44-45 от 29 ИЮН 2020

г. Пермь, ул. Сибирская, 15

Департамент земельных отношений Администрации города Перми в соответствии с пунктом 3 ст. 39.36 Земельного кодекса Российской Федерации, Положением о порядке и условиях размещения объектов на землях или земельных участках, находящихся в государственной или муниципальной собственности, на территории Пермского края без предоставления земельных участков и установления сервитутов, публичного сервитута, утвержденным Постановлением Правительства Пермского края от 22.07.2015 № 478-п **разрешает** Борсуку Сергею

размещение объекта проезды, в том числе вдольтрассовые, и подъездные дороги, для размещения которых не требуется разрешения на строительство (к земельному участку с кадастровым номером 59:01:4411069:498).

на землях: государственная собственность на которые не разграничена

на срок 1 год

местоположение: Пермский край, г. Пермь, Свердловский район.

Территория, согласно схеме, расположена в зоне с особым условием использования территории: приаэродромная территория аэродрома аэропорта Большое Савино.

Барсуку С. А. соблюдать правила охранных зон воздушного пространства, установленные Постановлением Правительства Российской Федерации от 11.03.2010 № 138 «Об утверждении Федеральных правил использования воздушного пространства Российской Федерации».

Приложение:

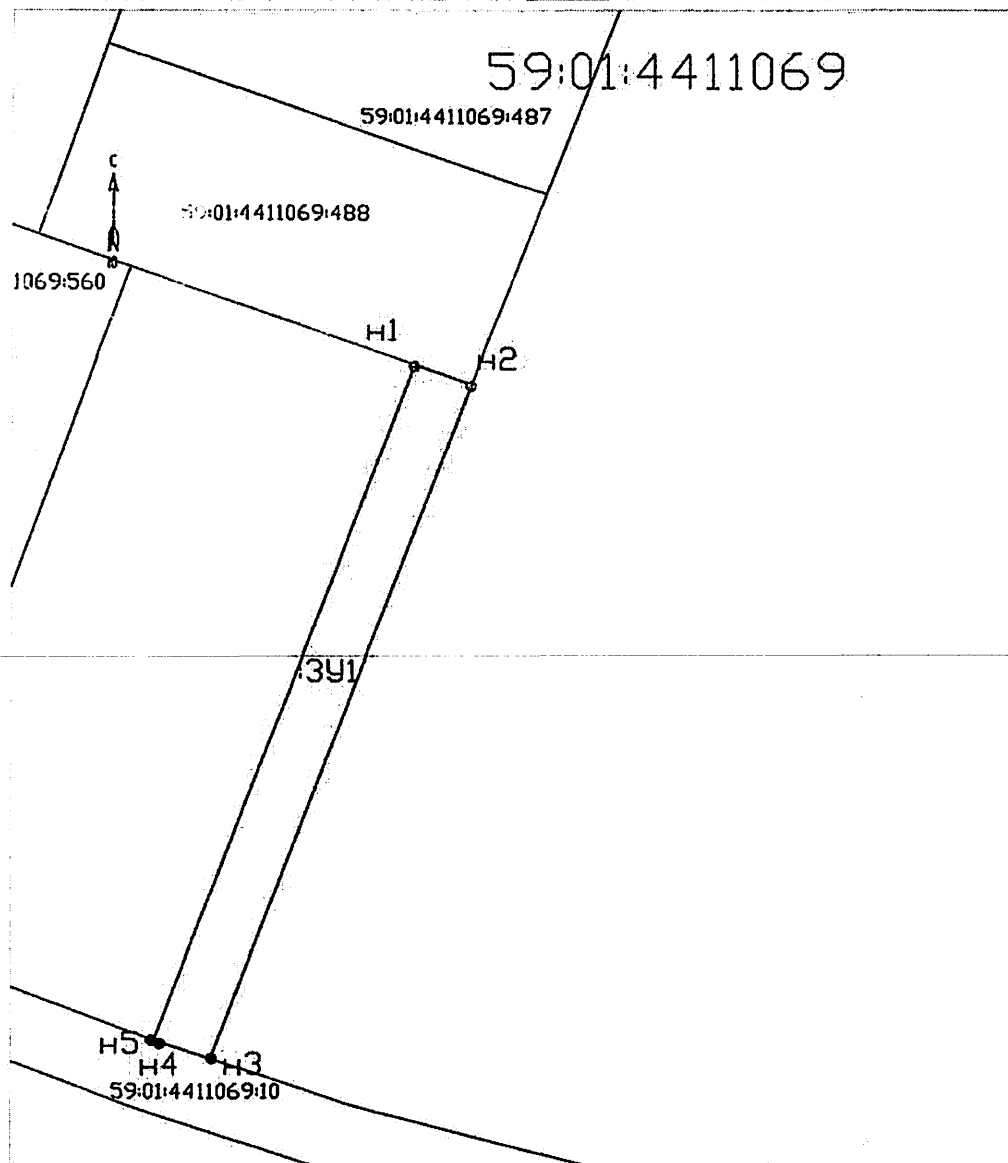
Схема предполагаемых к использованию земель или части земельного участка (на 1 л. в 1 экз.).

И. о. начальника отдела предоставления
земельных участков по работе
с юридическими лицами



Н. Н. Борцова

Схема предполагаемых к использованию земель или части земельного участка



Масштаб 1: 500

- Условные обозначения:
- Границы существующих земельных участков и ОКС
 - Проектируемая граница земельного участка
 - 59:01:4411069 Номер кадастрового квартала
 - Граница кадастрового квартала
 - Красные линии

Объект размещения проезда к земельному участку с кадастровым номером 59:01:4411069:488, для размещения которого не требуется разрешения на строительство

Местоположение: Пермский край, г. Пермь, Свердловский район.

Площадь земель или части земельного участка, кв. м 221 кв.м.

Категория земель: Земли населенных пунктов.

Вид разрешенного использования: размещение проезда к земельному участку с кадастровым номером 59:01:4411069:488, для размещения которого не требуется разрешения на строительство

Описание границ смежных землепользователей:

от точки н1 до точки н2 - Земельный участок с кадастровым номером 59:01:4411069:488

от точки н2 до точки н3 - Муниципальное образование город Пермь

от точки н3 до точки н5 - Земельный участок с кадастровым номером 59:01:4411069:10

от точки н5 до точки н1 - Муниципальное образование город Пермь

Условный номер земельного участка:
391

Площадь земельного участка: 221 кв.м

Обозначение характерных точек границ	Координаты, м (МСК 59)	
	X	Y
1	2	3
н1	511244.53	2231326.95
н2	511243.13	2231330.97
н3	511194.69	2231312.33
н4	511195.98	2231308.39
н5	511196.02	2231308.29

Согласовано:  С.А. Борсук